



## Le FRELON ASIATIQUE

Où le trouve-t-on à l'origine ?

---

On trouve cette *espèce* en général dans le Nord de l'Inde, en Chine ou dans les montagnes d'Indonésie.



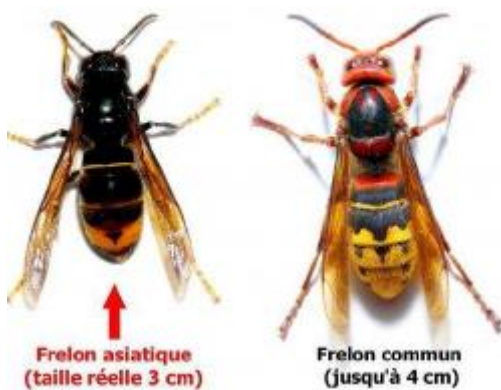
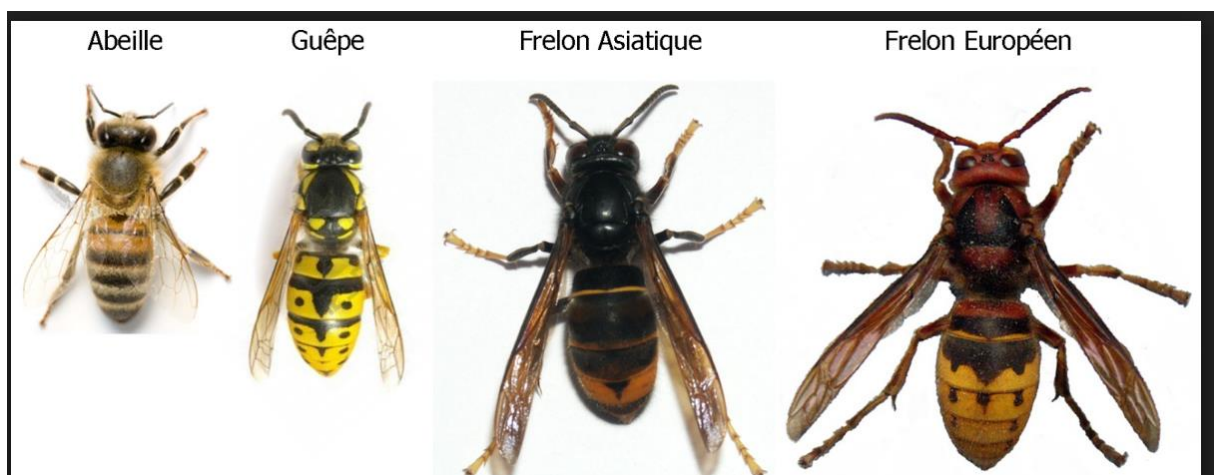
Comment sont-ils arrivés en France?

---

Il semble que l'**insecte** soit arrivé en **France** caché dans un chargement des poteries chinoises fin 2004 déposées vers **Tonneins** en **Lot et Garonne**. Lors du déballage de ces poteries, la reine frelon en a profité pour s'enfuir et à partir d'elle seule, élever ses larves. La prolifération a commencé. Trois ans plus tard on peut dire que cette espèce s'acclimate à la France et prolifère rapidement. En 2012, on en trouve en **Ile-de-France**. Début 2015 on trouve des nids sur Perpignan.

## Comparaisons

Le frelon asiatique est très facile à reconnaître car c'est la seule guêpe en Europe à être aussi foncée.





Nids de frelons



## « Solutions »

Il n'en existe guère et la plus grande prudence s'impose.

Voici un exemple de piège



Photo - J. BLOT

## Piège sélectif

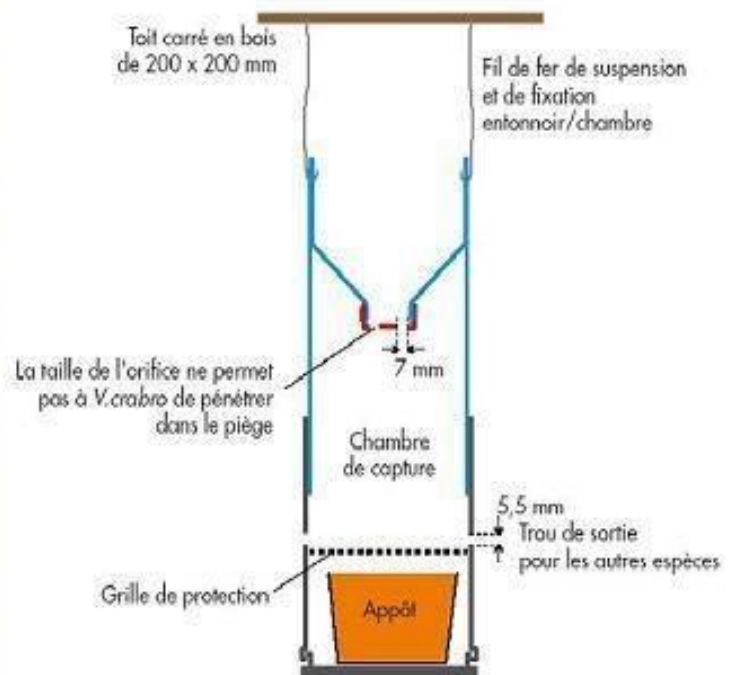


Schéma du piège (conception J. Blot, ADAAQ)

Voici des contacts pour plus d'informations :

M. STEINMANN Ignatius

06.32.58.35.95

[ignatius.steinman@gmail.com](mailto:ignatius.steinman@gmail.com)

ou

GDSA 66 – Maison de l'apiculteur 66130 Ille-sur-têt

[contact@gdsa66.fr](mailto:contact@gdsa66.fr)